



HOHENSTEIN

Universitäre Weiterbildung bei Hohenstein für Berufstätige

# **Qualitätsmanager/-in** (Univ.)



# **Universitäre Weiterbildung bei Hohenstein zum/zur Qualitätsmanager/-in**

In Kooperation mit der Netzwerkorganisation IBH (Institut für berufliche Hochschulbildung), dem operativen Träger der Bildungsinitiative University/Further Education (UFE), bieten wir Ihnen bei Hohenstein die Möglichkeit, berufsbegleitend einen zertifizierten und anerkannten Lehrgang zum/zur Qualitätsmanager/in zu absolvieren.

Diese Weiterbildung wurde speziell für (angehende) Fach- und Führungskräfte in Unternehmen konzipiert.

Die Kurse **Grundlagen der Betriebswirtschaftslehre und Qualitätsmanagement** bilden zusammen die Basis dieser Bildungsmaßnahme. Nach erfolgreichem Abschluss der international standardisierten Zertifikatsprüfungen in beiden Modulen wird das Zertifikat „Qualitätsmanager/-in (Univ.)“ verliehen.

Die Kurse sind durch die FIBAA, eine der führenden internationalen Agenturen zur Qualitätssicherung im Hochschulwesen, zertifiziert.

# Das Kursprogramm

## Aufbau

Jeder Kurs besitzt einen Workload von 150 Stunden. 125 Stunden umfasst die tutoriell begleitete Selbstlernphase, in der Sie ein persönliches Online-Lernskript erstellen. 25 Stunden umfasst die Teilnahme an einem Präsenzseminar bei Hohenstein. Im Rahmen der Präsenzzeit wird das Erlernte

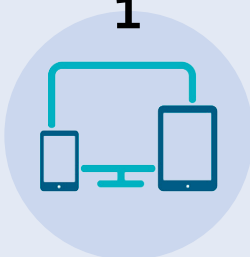
vertieft, sowie die vorgegebenen Lernziele ausgehend von einer eigenen Geschäftsidee angewendet und diskutiert.

Die abschließende Zertifikatsprüfung findet ca. drei Wochen nach der Präsenzphase statt und dauert eine Stunde.



## Hochschulweiterbildung mit Praxispartner Hohenstein

1



125 Stunden pro Kurs tutoriell begleitete Selbstlernphase.

2



25 Stunden Teilnahme pro Kurs an einem Präsenzseminar bei Hohenstein.

3



Abschließende Zertifikatsprüfung nach der Präsenzphase.

# Das Kursprogramm

## 1

### Modul 1 | Betriebswirtschaftslehre

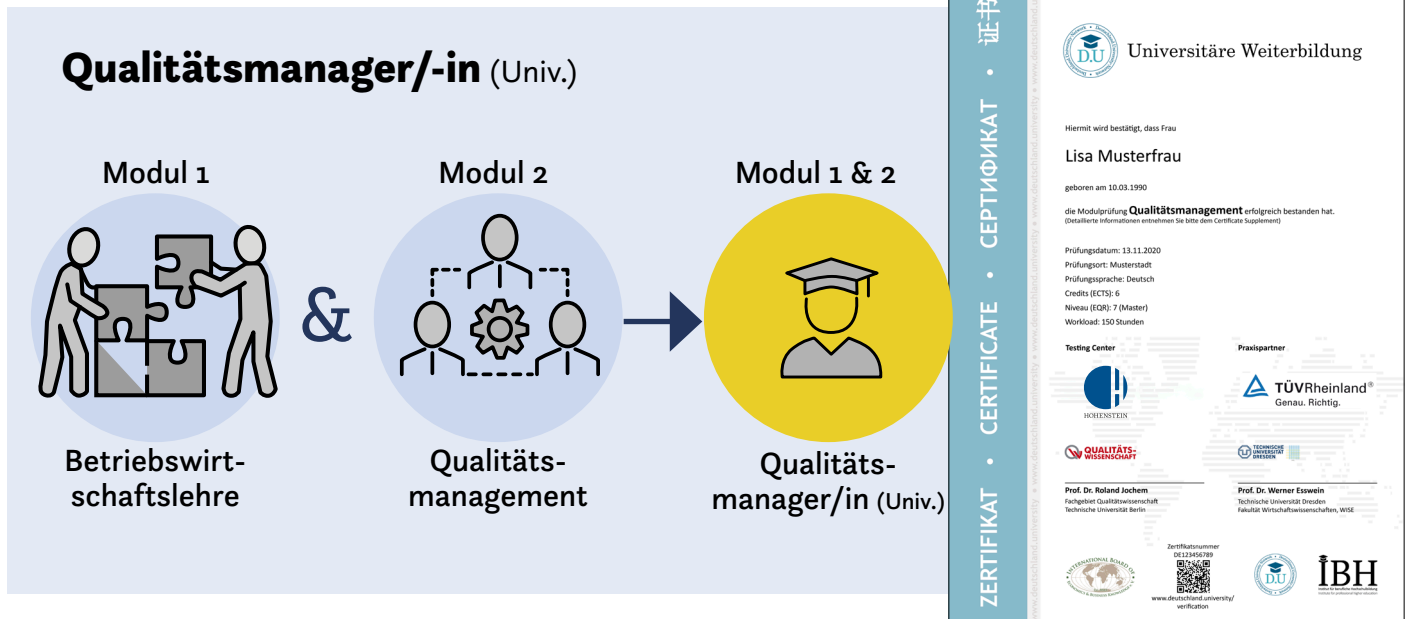
Modul 1 thematisiert die Grundlagen der Betriebswirtschaftslehre. Sie erhalten dabei wissenschaftlich fundierte und zugleich praxisnahe Einblicke in die relevanten Gestaltungsfelder eines Unternehmens. Im Fokus der Vermittlung und Analyse steht dabei die Darstellung der Wertschöpfungskette entlang der Bereiche Absatz, Produktion und Beschaffung. Strukturelle Entscheidungen im Unternehmenskontext sind ebenfalls Gegenstand einer kritischen Auseinandersetzung. Zudem werden zentrale Fragestellungen des Personalmanagements, der Finanzwirtschaft, des Rechnungswesens sowie der Unternehmensplanung und Unternehmenssteuerung erörtert und diskutiert.

## 2

### Modul 2 | Qualitätsmanagement

Modul 2 thematisiert die Grundlagen des Qualitätsmanagements. Sie erhalten dabei wissenschaftlich fundierte und zugleich praxisrelevante Einblicke in die grundlegenden Aufgaben, Methoden und Werkzeuge des Qualitätsmanagements. Die zu vermittelnden Kenntnisse und Fertigkeiten sind dabei nicht als eine isoliert zu erwerbende Qualifizierung zu verstehen. Vielmehr sind diese stets an den Forderungen der zentralen internationalen Normenreihen für Qualitätsmanagement (DIN EN ISO 9000 ff., DIN EN ISO/IEC 17000 ff.) ausgerichtet und genügen daher fortgeschrittenen Fachansprüchen. Die durch die Lerninhalte des Moduls angeleitete analytische Auseinandersetzung mit dem Thema erfüllt deshalb auch die Anforderungen des Leitfadens zur Zertifizierung von QM-Fachpersonal (Verband akkreditierter Zertifizierungsgesellschaften e.V.) - mit Blick auf die Qualifikationsstufen eines QM-Beauftragten (QB) sowie eines Qualitätsmanagers (QM).

Weitere Informationen zum Kurs und den Lerninhalten können der Modulbeschreibung sowie dem Lernzielkatalog entnommen werden:  
[deutschland.university](http://deutschland.university)



## Ablauf

Der Start des Kurses mit dem Einstieg in die Selbstlernphase ist grundsätzlich jederzeit möglich. Zwischen der Anmeldung und dem ersten Tag der Präsenzphasen müssen jeweils mindestens 21 Tage liegen, um den Workload der Selbstlernphase zu gewährleisten.

Während der Selbstlernphase haben Sie jederzeit die Möglichkeit, Verständnisfragen per E-Mail an die Dozentin zu schicken, die zeitnah beantwortet werden. Die Antworten werden allen Kurs-Teilnehmern zur Verfügung gestellt.

## Zulassungsvoraussetzungen

Zugelassen werden Personen mit Fachhochschulreife/Abitur oder abgeschlossener Berufsausbildung und drei Jahren Berufserfahrung.

## Anrechnung (ECTS)

Die Zertifikatskurse **Grundlagen der Betriebswirtschaftslehre** und **Qualitätsmanagement** sind mit sechs Credits pro Kurs, gemäß European Credit Transfer System (ECTS) und nach Europäischem Qualifikationsrahmen für lebenslanges Lernen (EQR) auf Level 6-7 (Bachelor/Master) konzipiert.

Deshalb können Sie das Zertifikat Ihres erfolgreich abgeschlossenen Kurses national und international gleichermaßen als aussagekräftigen Leistungsnachweis nutzen. Die Anrechnung Ihrer Leistungen auf ein Hochschulstudium ist bei vorliegender Äquivalenz grundsätzlich möglich.

Grundlage für die Anrechnung von Leistungen auf Studiengänge an Hochschulen ist die Studien- bzw. Prüfungsordnung der jeweiligen Hochschule/Fakultät. Die Entscheidung über die Anrechnung (bzw. Art und Umfang der Anrechnung) fällt der zuständige Prüfungsausschuss auf Antrag.

# Unsere Expertin



## **Dipl.-Ing. (FH) Kristina Baldin-Erbe**

Kristina Baldin-Erbe, Dipl. Ing. (FH) für Bekleidungstechnik mit DGQ-Abschluss Qualitätsbeauftragte und interne Auditorin, ist seit Januar 2020 bei Hohenstein Textile Testing Institute als ausgewiesene Expertin für Prozess- und Qualitätsmanagement in der textilen Wertschöpfungskette für Schulungen und Seminare zuständig.

Kristina Baldin-Erbe bringt mehr als 30 Jahre Berufserfahrung aus unterschiedlichen Bereichen der Textil- und Modewirtschaft mit, immer begleitet von Lehr- und Seminar-tätigkeiten. Ihre Kernkompetenz umfasst das Prozess- und Qualitätsmanagement mit allen Facetten der Textil- und Bekleidungstechnik.

Von 2008 – 2013 hatte sie in Hamburg eine Berufungs-Professur für Textiltechnologie mit Schwerpunkt Qualitätsmanagement. Seit 2015 ist sie als Dozentin für verschiedene Hochschul-Zertifikatskurse (IBH) akkreditiert. Kristina Baldin-Erbe verfügt über umfassende Erfahrung als Ausbilderin, Dozentin und Fachautorin.

# Administration & Kontakt

## Termine 2024

**Modul 1 | Betriebswirtschaftslehre**

Präsenzphase: **30.01. – 01.02.2024**

Prüfung: **20.02.2024**

**Modul 2 | Qualitätsmanagement**

Präsenzphase: **23.04. – 25.04.2024**

Prüfung: **14.05.2024**

## Termine 2025

**Modul 1 | Betriebswirtschaftslehre**

Präsenzphase: **28.01. – 30.01.2025**

Prüfung: **20.02.2025**

**Modul 2 | Qualitätsmanagement**

Präsenzphase: **08.04. – 10.04.2025**

Prüfung: **13.05.2025**

## Kosten

(zzgl. MwSt. & inkl. Prüfungsgebühr)

**Modul 1: 1.290 €**

**Modul 2: 1.290 €**

**Modul 1 +2: 2.290 €**

**Fälligkeit:**

Sofortige Anzahlung pro Modul: 200 €

**Restzahlung:**

Drei Wochen vor Beginn der Präsenzphase

## Benötigte Literatur

**Betriebswirtschaftslehre**

- Hölter, Erich  
Betriebswirtschaft für Schule,  
Studium und Beruf, 2018 | 24,95€

**Qualitätsmanagement**

- Hermann, Joachim/Fritz, Holger  
Qualitätsmanagement – Lehrbuch für  
Studium und Praxis, 3. Auflage,  
Carl Hanser Verlag, 09/2021 | 39,99 €
- Wagner, Karl W./Käfer, Roman  
PQM-Prozessorientiertes Qualitäts-  
management. Leitfaden zur Umsetzung  
der ISO 9001, 7. Auflage, 2017 | 49,99 €

## Kontakt

**Kristina Baldin-Erbe**

Leiterin Schulungen & Seminare

Telefon: +49 (0)7143 271 519

academy@hohenstein.com

www.hohenstein.com

## **Ihre Partner für universitäre Weiterbildung.**

### **IBH**

Institut für berufliche Hochschulbildung  
deutschland.university

### **Hohenstein**

Schlosssteige 1  
74357 Bönningheim | Deutschland  
academy@hohenstein.com  
hohenstein.com